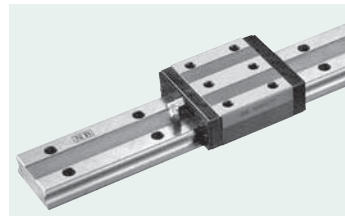


SGW-TF型

— 高刚性宽型 —



公称型号构成

例) **SGW** **21** **TF** **B** **2** **T1** - **589** **P** / **W2** **FS** **LB** **F** - **KGL**

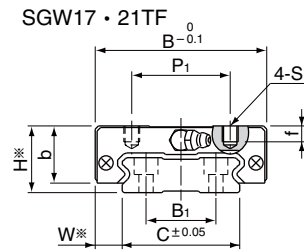
| | | | | | | | | | | | | |
|------|----|-------|--|----------|--|------|------------------------------------|---|------|--------|-------|--------------------------------------|
| SGW型 | 尺寸 | TF型滑块 | 密封环 (参照P.A-14) 无记载: 有侧面密封环 B: 有侧面密封环+底面密封环 | 1轴所带滑块个数 | 予压标记 (参照P.A-74) 无记载: 标准 T1: 轻予压 T2: 中予压 | 轨道全长 | 精度等级 无记载: 标准 H: 高级 P: 精密级 | 润滑脂记号 (参照润滑脂P.技-39) 无记载: 标准润滑脂 KGL: 锂系低发尘润滑脂 KGU: 尿素系低发尘润滑脂 KGF: 耐微磨损损润滑脂 | 带专用盖 | 低温黑铬处理 | 带纤维纸板 | 轴数记号* 无记载: 1轴 W2: 2轴 W3: 3轴 |
|------|----|-------|--|----------|--|------|------------------------------------|---|------|--------|-------|--------------------------------------|

* 轴数记号不表示订货时的轴数。

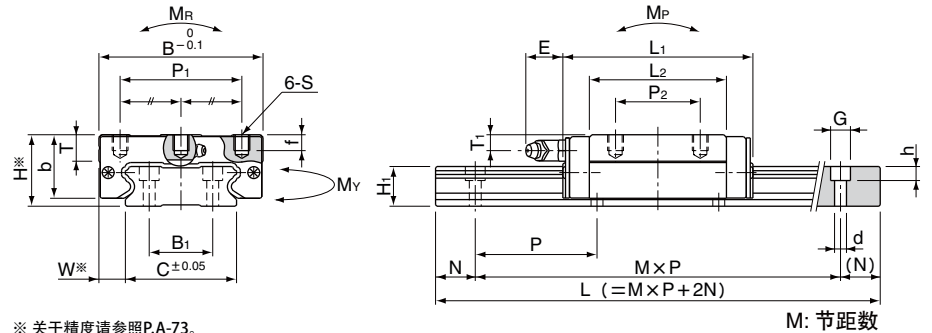
| 公称型号 | 组装尺寸 | | 滑块尺寸 | | | | | | | | | | | 注油嘴 | |
|---------|------|------|------|-------|------|----|----|----|----|----|------|-----|----|-------|--------|
| | H | W | B | L1 | L2 | P1 | P2 | S | f | T | b | E | T1 | | |
| | mm | mm | mm | mm | mm | mm | mm | mm | mm | mm | mm | mm | mm | | |
| SGW17TF | 17 | 8.5 | 50 | 51 | 33.6 | 29 | 15 | M4 | 4 | — | 14.5 | 2.5 | 4 | B-M6F | 镶入式注油嘴 |
| SGW21TF | 21 | 8.5 | 54 | 58 | 40 | 31 | 19 | M5 | 5 | — | 18 | 4.5 | | | |
| SGW27TF | 27 | 10 | 62 | 71.8 | 51.8 | 46 | 32 | M6 | 6 | 10 | 24 | 6 | | | |
| SGW35TF | 35 | 15.5 | 100 | 106.6 | 77.6 | 76 | 50 | M8 | 8 | 14 | 31 | 8 | | | |

| 公称型号 | 标准轨道长度 L mm | | | | | | | | | | |
|-------|----------------|-----|-----|-----|-----|-----|-----|-----|-------|-------|-------|
| SGW17 | 110 | 150 | 190 | 230 | 270 | 310 | 350 | 390 | 430 | 510 | 590 |
| SGW21 | 130 | 180 | 230 | 280 | 330 | 380 | 430 | 480 | 530 | 630 | 730 |
| SGW27 | 160 | 220 | 280 | 340 | 400 | 460 | 520 | 640 | 760 | 880 | 1,000 |
| SGW35 | 280 | 360 | 440 | 520 | 600 | 680 | 760 | 920 | 1,080 | 1,240 | 1,400 |

超过最大长度的产品也可以通过连接轨道进行对应。详细情况请向NB咨询。



SGW27·35TF



* 关于精度请参照P.A-73。

| H1 | C | B1 | 导轨尺寸 | | 基本额定负荷 | | 静态允许力矩 | | | 质量 | | 尺寸 | |
|----|----|----|-------------|----|--------|------|--------|-------------|--------------|--------------|-------|------|------|
| | | | d×G×h | N | P | 动 C | 静 Co | MP | MY | MR | 滑块 | | 导轨 |
| mm | mm | mm | mm | mm | kN | kN | N·m | N·m | N·m | kg | kg/m | | |
| 9 | 33 | 18 | 4.5×7.5×5.3 | 15 | 40 | 4.82 | 8.56 | 42.8 261 | 42.8 261 | 160 | 0.13 | 2.05 | 17 |
| 11 | 37 | 22 | | | 50 | 7.01 | 12.1 | 72.3 418 | 72.3 418 | 253 | 0.20 | 2.84 | 21 |
| 15 | 42 | 24 | | 20 | 60 | 12.9 | 21.5 | 171 931 | 171 931 | 496 | 0.38 | 4.43 | 27 |
| 19 | 69 | 40 | | | 7×11×9 | 80 | 30.6 | 48.5 | 578 3,100 | 578 3,100 | 1,850 | 1.16 | 9.32 |

允许力矩MP2、MY2为两个滑块紧靠状态下的值。1kN=102kgf 1N·m=0.102kgf·m

| | | | | | | | 最大长度 mm |
|-------|-------|-------|-------|-------|-------|-------|------------|
| 670 | 750 | 830 | 950 | 1,070 | 1,190 | 1,310 | 2,000 |
| 830 | 930 | 1,030 | 1,180 | 1,330 | 1,480 | | 2,000 |
| 1,180 | 1,360 | 1,540 | 1,720 | 1,900 | | | 3,000 |
| 1,640 | 1,880 | 2,120 | | | | | 3,000 |