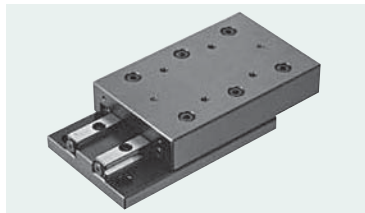


NVT型
-NVT2/NVT3/NVT4-



公称型号构成

例) NVT 3 205

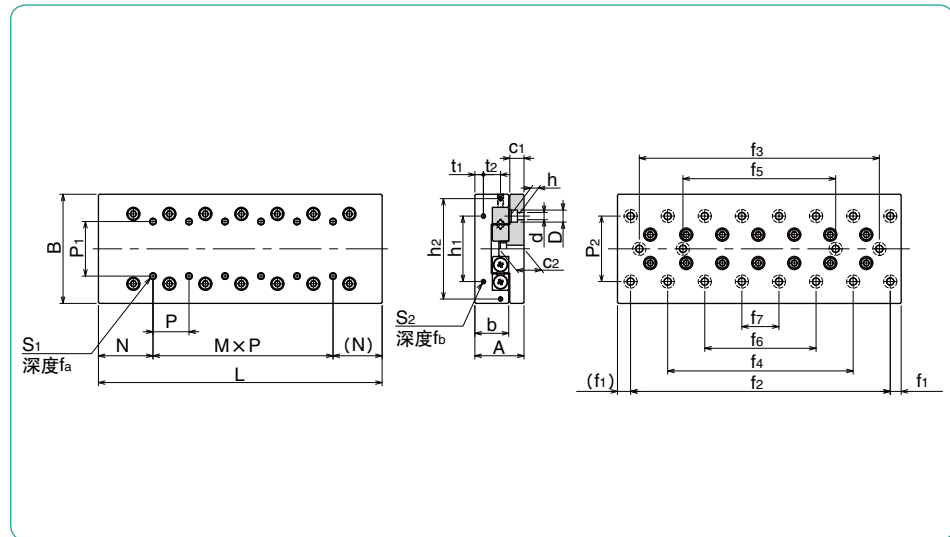
工作台全长

尺寸

规格
NVT型:标准规格
NVTS型:耐腐蚀规格

公称型号		行程 ST mm	主要尺寸				工作面 安装孔尺寸					工作面端面 安装孔尺寸					
标准规格	耐腐蚀规格		A mm	B mm	L mm	b mm	P ₁ mm	S ₁ mm	f _a mm	N mm	M×P mm	h ₁ mm	h ₂ mm	t ₁ mm	t ₂ mm	S ₂ mm	f _b mm
NVT2035	NVTS2035	18			35												
2050	2050	30			50												
2065	2065	40			65												
2080	2080	50			80												
2095	2095	60			95												
2110	2110	70	21 ^{+0.1}	40 ^{-0.4}	110	14	15	M3	6	17.5	16	-	3.4	-	M2	6	
2125	2125	80			125												
2140	2140	90			140												
2155	2155	100			155												
2170	2170	110			170												
2185	2185	120			185												
NVT3055	NVTS3055	30			55												
3080	3080	45			80												
3105	3105	60			105												
3130	3130	75	28 ^{+0.1}	60 ^{+0.1}	130	18.5	25	M4	8	27.5	40	-	5.5	-	M3	6	
3155	3155	90			155												
3180	3180	105			180												
3205	3205	130			205												
3230	3230	155			230												
NVT4085	NVTS4085	50			85												
4125	4125	75			125												
4165	4165	105	35 ^{+0.1}	80 ^{+0.1}	165	24	40	M5	10	42.5	55	-	6.5	-	M3	6	
4205	4205	130			205												
4245	4245	155			245												
4285	4285	185			285												

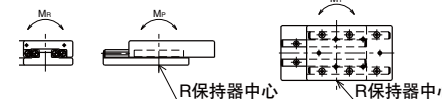
基本静额定负荷为行程中心位置的值。



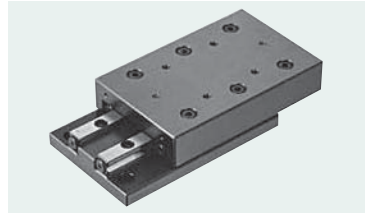
底端面 安装孔尺寸											精度※ (偏差)		基本额定负荷			静态允许力矩			质量		尺寸	
P ₂ mm	d×D×h mm	c ₁ mm	c ₂ mm	f ₁ mm	f ₂ mm	f ₃ mm	f ₄ mm	f ₅ mm	f ₆ mm	f ₇ mm	T μm	S μm	动 C N	静 Co N	允许 F N	M _P N·m	M _Y N·m	M _R N·m	标准 规格 g	耐腐蚀 规格 g		
30	3.5×6.5×3.5	6.5	10.9	5	25	-	-	-	-	-	2	4	1,360	1,520	509	10.1	8.8	13.7	200	95	2035	
					40	-	-	-	-	-	2	4	2,330	3,050	1,010	18.9	18.7	18.6	287	140	2050	
					55	-	-	-	-	-	2	5	3,190	4,580	1,520	36.9	35.7	32.4	377	182	2065	
					70	-	40	-	-	-	2	5	3,990	6,110	2,030	53.2	53.8	37.3	455	225	2080	
					85	-	55	-	-	-	2	5	4,740	7,630	2,540	80.3	79.9	51.1	550	260	2095	
					100	-	70	-	-	-	3	6	5,460	9,160	3,050	104	106	56	640	295	2110	
					115	-	85	-	-	-	3	6	6,160	10,600	3,560	130	135	60.9	730	340	2125	
					130	-	100	-	70	-	3	6	6,830	12,200	4,070	171	176	74.7	810	370	2140	
					145	-	115	-	85	-	3	6	8,130	15,200	5,090	235	244	88.4	890	410	2155	
					160	-	130	-	100	-	3	7	8,750	16,800	5,600	275	289	93.3	980	450	2170	
175	-	145	-	115	85	3	7	9,370	18,300	6,110	317	338	98.3	1,070	490	2185						
40	4.5×8×4.5	9	15	10	35	-	-	-	-	-	2	5	6,150	8,060	2,680	20.8	37.2	27.3	643	303	3055	
					60	-	-	-	-	-	2	5	8,440	12,100	4,030	125	119	140	960	445	3080	
					85	-	-	-	-	-	3	6	10,500	16,100	5,370	188	186	167	1,260	590	3105	
					110	-	-	-	-	-	3	6	14,400	24,200	8,060	300	319	195	1,580	725	3130	
					135	85	-	-	-	-	3	6	16,300	28,200	9,410	508	505	308	1,860	860	3155	
					160	110	-	-	-	-	3	7	18,100	32,200	10,700	630	635	335	2,160	1,000	3180	
					185	135	85	-	-	-	3	7	19,800	36,300	12,100	763	779	362	2,460	1,140	3205	
					210	160	110	-	-	-	-	3	7	21,500	40,300	13,400	906	936	390	2,780	1,310	3230
					225	185	135	-	-	-	-	2	5	12,100	15,700	5,250	156	147	239	1,710	790	4085
					105	-	-	-	-	-	-	3	6	20,700	31,500	10,500	327	357	320	2,520	1,160	4125
145	-	-	-	-	-	-	3	7	24,700	39,300	13,100	656	660	559	3,320	1,530	4165					
185	105	-	-	-	-	-	3	7	32,100	55,100	18,300	1,270	1,250	874	4,130	1,900	4205					
225	145	-	-	-	-	-	3	7	39,000	70,900	23,600	1,740	1,780	956	4,930	2,270	4245					
265	185	-	-	-	-	-	3	7	42,400	78,700	26,200	2,380	2,400	1,190	5,730	2,630	4285					

※ 精度T以及S请参考P.G-25 图G-20。

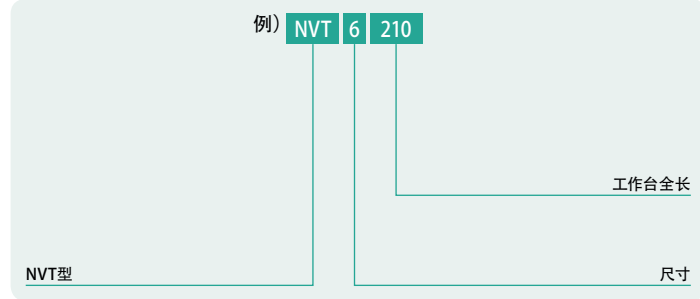
1N=0.102kgf 1N·m=0.102kgf·m



NVT型
-NVT6/NVT9-

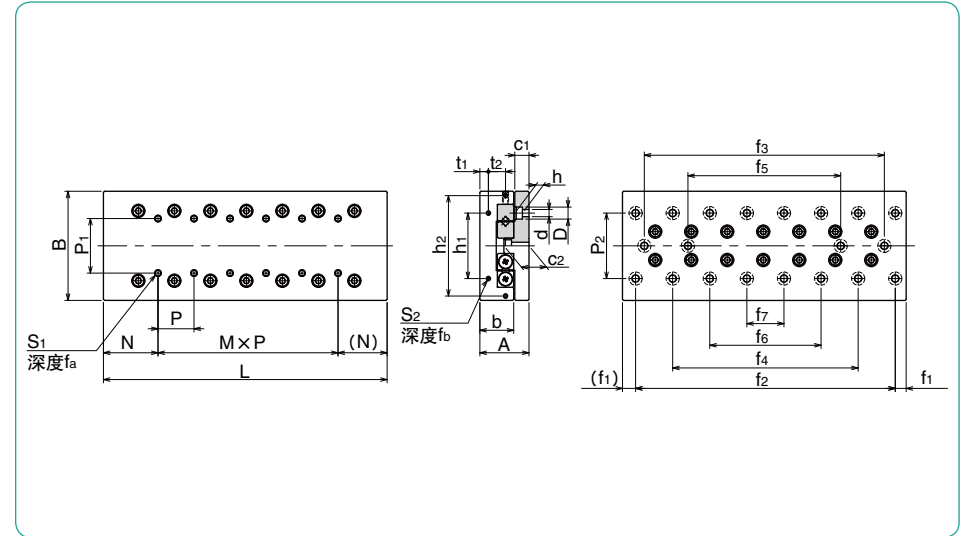


公称型号构成



公称型号	行程 ST mm	主要尺寸			工作面 安装孔尺寸				工作面端面 安装孔尺寸					P ₂ mm	d×D×h mm			
		A mm	B mm	L mm	b mm	P ₁ mm	S ₁ mm	f _a mm	N mm	M×P mm	h ₁ mm	h ₂ mm	t ₁ mm			t ₂ mm	S ₂ mm	f _b mm
NVT6110	60			110					—									
6160	95			160					1×50									
6210	130			210					2×50									
6260	165	45±0.1	100±0.1	260	31	50	M6	12	55	3×50	60	92	8	15	M4	8	60	7×11.5×7
6310	200			310						4×50								
6360	235			360						5×50								
6410	265			410						6×50								
NVT9210	130			210					—									
9310	180	60±0.1	145±0.1	310	43	85	M8	16	105	1×100	90	135	11	20	M4	8	90	9×14×9
9410	220			410						2×100								
9510	300			510						3×100								

基本静额定负荷为行程中心位置的值。



底座面 安装孔尺寸								精度※ (偏差)		基本额定负荷		允许 负荷		静态允许 力矩			质量 g	尺寸		
c ₁ mm	c ₂ mm	f ₁ mm	f ₂ mm	f ₃ mm	f ₄ mm	f ₅ mm	f ₆ mm	f ₇ mm	T μm	S μm	C N	Co N	F N	M _P N·m	M _Y N·m	M _R N·m				
13	23	10	90	—	—	—	—	—	3	6	29,600	37,500	12,500	192	303	229	3,300	6110		
			140	—	—	—	—	—	3	6	40,700	56,300	18,700	937	927	881	4,850	6160		
			190	90	—	—	—	—	—	3	7	60,600	93,900	31,300	1,930	1,980	1,300	6,310	6210	
			240	140	—	—	—	—	—	3	7	69,800	112,000	37,500	2,660	2,770	1,530	7,790	6260	
			290	190	—	—	—	—	—	3	7	78,800	131,000	43,800	4,460	4,410	2,370	9,260	6310	
			340	240	140	—	—	—	—	—	4	8	87,400	150,000	50,100	5,570	5,580	2,600	10,900	6360
			390	290	190	—	—	—	—	—	4	8	104,000	187,000	62,600	7,430	7,660	2,830	12,460	6410
16	29	55	100	—	—	—	—	—	3	6	96,100	128,000	42,600	1,620	2,110	1,810	12,550	9210		
			200	—	—	—	—	—	—	3	6	143,000	213,000	71,100	6,500	6,580	4,880	18,000	9310	
			300	100	—	—	—	—	—	3	7	186,000	298,000	99,500	12,700	12,700	7,320	24,010	9410	
			400	200	—	—	—	—	—	3	7	206,000	341,000	113,000	18,700	18,600	9,760	30,100	9510	

※ 精度T以及S请参考P.G-25 图G-20。

1N≒0.102kgf 1N·m≒0.102kgf·m

