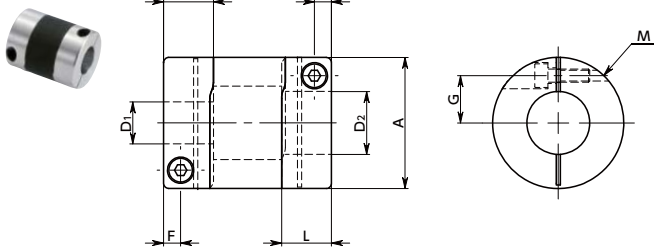


XGT2 挠性联轴器 - 高减振能力橡胶型 - 标准型 规格增加 正在申请专利

WEB 选型指南 CAD Download 0 0 零背隙 1 1 适用于高增益 高扭矩 高刚性 减振 电绝缘性

XGT2-C



尺寸

单位: mm

型号	A	L	W	F	G	M	螺丝紧固扭矩 (N·m)
XGT2-15C	15	6.5	23	2.15	5	M1.6	0.25
XGT2-19C	19	7.7	26	2.65	6.5	M2	0.5
XGT2-25C	25	9.5	32	3.25	9	M2.5	1
XGT2-27C	27	9.5	32	3.25	10	M2.5	1
XGT2-30C	30	11	36	4	11	M3	1.5
XGT2-34C	34	12	38	4	12.25	M3	1.5
XGT2-39C	39	15.5	48	4.5	14.5	M4	2.5
XGT2-44C	44	15	48	4.75	16	M4	2.5
XGT2-56C	56	19.5	60	5.5	20	M5	7

型号	标准轴孔径 D1-D2	3-5	4-5	5-5	6-6	8-8	10-10	12-12	14-14	16-16	20-20
XGT2-15C	3-5	3-6	4-4	4-5	4-6	4.5-5	5-5	5-6	6-6		
XGT2-19C	4-5 6.35-8	4-8 8-8	5-5	5-6	5-7	5-8	6-6	6-6.35	6-7	6-8	
XGT2-25C	5-6 8-10	5-8 8-11	6-6 8-12	6-8 10-10	6-10 10-12	6-11 12-12	6-12	6.35-8	6.35-10	8-8	
XGT2-27C	5-6 8-10	5-8 8-11	5-14 8-12	6-6 8-14	6-8 10-10	6-10 10-12	6-11 10-14	6-12 12-12	6-14 12-14	8-8 14-14	
XGT2-30C	8-8 10-15	8-10 11-12	8-11 12-12	8-12 12-14	8-14 12-15	8-15 14-14	10-10 14-15	10-11 15-15	10-12	10-14	
XGT2-34C	8-8 10-15	8-10 11-11	8-11 11-12	8-12 12-12	8-14 12-14	8-15 12-15	10-10 14-14	10-11 14-15	10-12 15-15	10-14 16-16	
XGT2-39C	10-10 12-20	10-12 14-14	10-14 14-15	10-15 14-16	10-16 15-15	12-12 15-16	12-14 15-19	12-15 16-16	12-16 17-17	12-19 20-20	
XGT2-44C	12-12 15-19	12-14 15-20	12-16 16-16	12-19 16-19	14-14 17-17	14-15 19-20	14-16 20-20	14-19	15-15	15-16	
XGT2-56C	15-15	15-19	15-20	15-25	19-20	19-24	20-20	20-25	24-25	25-25	

- 所有产品均附带内六角止动螺丝。
- 适用轴径的推荐尺寸公差为h6及h7。
- 安装到D型切口轴时, 请注意轴的D型切口面的位置。→ P.284

性能

型号	最大轴孔径 (mm)	额定扭矩*1 (N·m)	最高转速 (min ⁻¹)	惯性力矩*2 (kg·m ²)	静态扭转刚性 (N·m/rad)	容许偏心 (mm)	容许偏角 (°)	容许轴向偏差 (mm)	质量*2 (g)
XGT2-15C	6	1.1	42000	2.6×10 ⁻⁷	110	0.15	1.5	±0.2	9
XGT2-19C	8	2.1	33000	7.6×10 ⁻⁷	240	0.15	1.5	±0.2	15
XGT2-25C	12	4	25000	2.7×10 ⁻⁶	390	0.15	1.5	±0.2	29
XGT2-27C	14	4	23000	3.7×10 ⁻⁶	400	0.15	1.5	±0.2	33
XGT2-30C	15	6.3	21000	6.3×10 ⁻⁶	590	0.2	1.5	±0.3	45
XGT2-34C	16	8	18000	1.2×10 ⁻⁵	890	0.2	1.5	±0.3	66
XGT2-39C	20	13.5	16000	2.5×10 ⁻⁵	1100	0.2	1.5	±0.3	105
XGT2-44C	22	18	14000	4.1×10 ⁻⁵	1300	0.2	1.5	±0.3	134
XGT2-56C	28	35	11000	1.4×10 ⁻⁴	2500	0.2	1.5	±0.3	270

*1: 无需根据负荷变化修正额定扭矩。但环境温度高于30°C时, 请依据表中的温度修正系数调整额定扭矩。**XGT2-C**的可使用温度为-10°C~120°C。
*2: 最大轴孔径时的值。

● 环境温度、温度修正系数

环境温度	温度修正系数
-10°C~30°C	1.00
30°C~40°C	0.80
40°C~60°C	0.70
60°C~120°C	0.55

● 型号指定

XGT2-39C-12-20



轴孔·键槽追加加工 → P.952	无尘洗净·无尘包装 → P.956	变更为不锈钢螺丝 → P.954
可对应, 费用另计	可对应, 费用另计	可对应, 费用另计

联轴器 高减振能力橡胶型联轴器 膜片型联轴器 开槽联轴器 梅花联轴器 十字接头型联轴器 十字滑块联轴器 波纹管型联轴器 弹性联轴器 刚性联轴器 无尘、真空、耐油型联轴器 Flexus 联轴器 周边零件 水通、安装及联轴器选用原则

联轴器 高减振能力橡胶型联轴器 膜片型联轴器 开槽联轴器 梅花联轴器 十字接头型联轴器 十字滑块联轴器 波纹管型联轴器 弹性联轴器 刚性联轴器 无尘、真空、耐油型联轴器 Flexus 联轴器 周边零件 水通、安装及联轴器选用原则