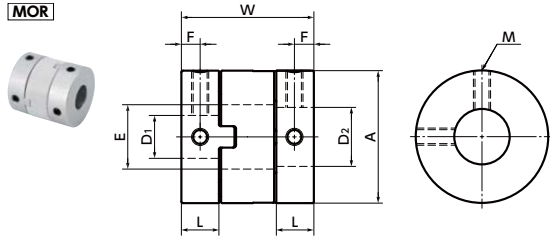


MOR 挠性联轴器 - 十字滑块型 - 定位螺丝固定型

WEB 选型指南 | WEB CAD Download | 高扭矩 | 电绝缘性 | 容许误差调整量大 | 偏心反作用力小



尺寸

单位: mm

型号	A	L	W	E	F	M	螺丝紧固扭矩 (N·m)
MOR-6	6	2.5	8.4	2.1	1.3	M2	0.3
MOR-8	8	2.5	9.6	3.1	1.3	M2	0.3
MOR-10	10	2.9	10.2	4.1	1.4	M2	0.3
MOR-12	12	3.9	14.2	5.2	2	M3	0.7
MOR-15	15	4.4	16	8.2	2.2	M3	0.7
MOR-17	17	4.9	19.8	8.2	2.5	M3	0.7
MOR-20	20	5.8	21.4	12.2	2.9	M4	1.7
MOR-26	26	7.3	25.6	14.2	3.7	M4	1.7
MOR-30	30	10	32.5	16.2	5	M4	1.7
MOR-34	34	11.1	34	16.2	5.6	M5	4
MOR-38	38	12.1	40	20.3	6.1	M5	4
MOR-45	45	13.8	46	22.3	6.9	M6	7
MOR-55	55	18.7	57	26.5	9.4	M8	15
MOR-68	68	24	77	38.5	12	M10	30

型号	标准轴孔径 D1、D2 (尺寸容许偏差H8)																							
	1	1.5	2	3	4	5	6	6.35	8	9.525	10	12	14	15	16	18	20	22	25	28	30	35	38	
MOR-6	●	●	●																					
MOR-8	●		●	●																				
MOR-10			●	●	●																			
MOR-12				●	●	●	●																	
MOR-15					●	●	●	●	●															
MOR-17					●	●	●	●	●	●														
MOR-20					●	●	●	●	●	●	●													
MOR-26						●	●	●	●	●	●	●												
MOR-30							●	●	●	●	●	●	●											
MOR-34								●	●	●	●	●	●	●										
MOR-38									●	●	●	●	●	●	●									
MOR-45										●	●	●	●	●	●	●								
MOR-55											●	●	●	●	●	●	●							
MOR-68												●	●	●	●	●	●	●						

- 所有产品均附带内六角止动螺丝。
- 轴孔径为 $\phi 4$ 以下时, 附带 1 个止动螺丝。
- 适用轴径的推荐尺寸公差为 h6 及 h7。
- 也承接 1 个轴套是定位螺丝固定型, 另 1 个轴套是夹套型等组合的订货。

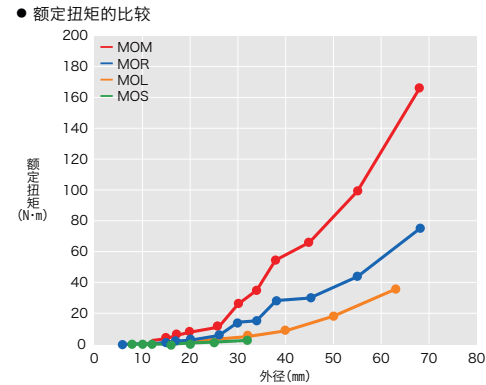
轴孔·键槽追加加工 → P.952 | 无尘洗净·无尘包装 → P.956 | 变更为不锈钢螺丝 → P.954

性能

型号	最大轴孔径 (mm)	额定扭矩*1 (N·m)	最大扭矩*1 (N·m)	最高转速 (min ⁻¹)	惯性力矩*2 (kg·m ²)	静态扭转刚性 (N·m/rad)	容许偏心 (mm)	容许偏角 (°)	质量*2 (g)
MOR-6	2	0.2	0.4	100000	2.2×10^{-9}	5	0.5	3	0.4
MOR-8	3	0.5	1	78000	7.4×10^{-9}	12	0.7	3	0.8
MOR-10	4	0.8	1.6	63000	1.9×10^{-8}	23	0.9	3	1
MOR-12	5	1	2	52000	5.3×10^{-8}	60	1	3	3
MOR-15	8	1.6	3.2	42000	1.4×10^{-7}	80	1	3	4
MOR-17	8	2.2	4.4	37000	2.8×10^{-7}	120	1.2	3	7
MOR-20	12	3.2	6.4	31000	5.7×10^{-7}	120	1.2	3	9
MOR-26	14	6	12	24000	2.1×10^{-6}	300	1.5	3	20
MOR-30	16	15	30	21000	5.4×10^{-6}	530	2	3	38
MOR-34	16	16	32	18000	9.1×10^{-6}	1000	2.5	3	52
MOR-38	20	28	56	16000	1.6×10^{-5}	1500	2.5	3	69
MOR-45	22	30	60	14000	3.3×10^{-5}	2400	3	3	110
MOR-55	26	45	90	11000	1.0×10^{-4}	4100	4	3	230
MOR-68	38	80	160	9000	3.7×10^{-4}	6400	4.5	3	430

*1: 无需根据负荷变化修正额定扭矩和最大扭矩。但环境温度超过 30°C 时, 请通过表的温度修正系数修正额定扭矩和最大扭矩。**MOR** 的可使用温度为 -20°C ~ 80°C。

*2: 最大轴孔径时的值。

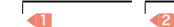


● 环境温度、温度修正系数

环境温度	温度修正系数
-20°C ~ 30°C	1.00
30°C ~ 40°C	0.80
40°C ~ 60°C	0.70
60°C ~ 80°C	0.55

● 型号指定

MOR-20-6-12 (1套)

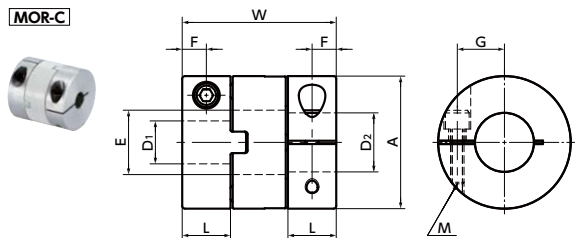


MOR-20-SPCR (单件间隔体)

产品符号 | 外径 (A尺寸) | 单件间隔体

MOR-C 挠性联轴器 - 十字滑块型 - 夹紧型

选型指南 CAD Download 高扭矩 电绝缘性 容许误差调整量大 偏心反作用力小



尺寸

单位: mm

型号	A	L	W	E	F	G	M	螺丝紧固扭矩 (N·m)
MOR-12C	12	5	16.5	5.2	2.5	4	M2	0.5
MOR-15C	15	5.8	18.8	8.2	2.9	5	M2.5	1
MOR-17C	17	7.3	24.5	8.2	3.7	6	M2.5	1
MOR-20C	20	8.8	27.4	12.2	4.4	7.5	M3	1.5
MOR-26C	26	9.7	30.4	14.2	4.9	9.5	M3	1.5
MOR-30C	30	10	32.5	16.2	5	11.1	M4	2.5
MOR-34C	34	11.1	34	16.2	5.6	12.6	M4	2.5
MOR-38C	38	12.1	40	20.3	6	14.2	M5	4
MOR-45C	45	13.8	46	22.3	6.9	16	M5	4
MOR-55C	55	18.7	57	26.5	9.4	20	M6	8
MOR-68C	68	24	77	38.5	12	26	M8	16

型号	标准轴孔径 D1、D2																		
	3	4	5	6	6.35	8	9.525	10	12	14	15	16	18	20	22	25	28	30	35
MOR-12C	●	●	●																
MOR-15C		●	●	●															
MOR-17C			●	●	●														
MOR-20C			●	●	●	●	●												
MOR-26C				●	●	●	●	●											
MOR-30C						●	●	●	●										
MOR-34C							●	●	●	●									
MOR-38C								●	●	●	●								
MOR-45C									●	●	●	●							
MOR-55C										●	●	●	●						
MOR-68C											●	●	●	●					

- 所有产品均附带内六角止动螺丝。
- 适用轴径的推荐尺寸公差为h6及h7。
- 也承接1个轴套是夹紧型、另1个轴套是定位螺丝固定型等组合的订货。
- 安装到D型切口轴时，请注意轴的D型切口面的位置。→ P.284

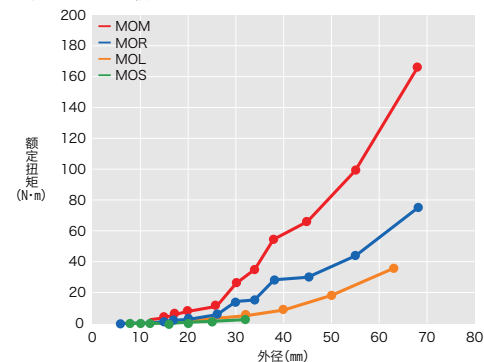
性能

型号	最大轴孔径 (mm)	额定扭矩*1 (N·m)	最大扭矩*1 (N·m)	最高转速 (min ⁻¹)	惯性力矩*2 (kg·m ²)	静态扭转刚性 (N·m/rad)	容许偏心 (mm)	容许偏角 (°)	质量*2 (g)
MOR-12C	5	1	2	52000	6.6×10 ⁻⁸	60	1	3	3
MOR-15C	6	1.6	3.2	42000	1.7×10 ⁻⁷	80	1	3	5
MOR-17C	6.35	2.2	4.4	37000	3.8×10 ⁻⁷	120	1.2	3	9
MOR-20C	10	3.2	6.4	31000	8.0×10 ⁻⁷	120	1.2	3	13
MOR-26C	14	6	12	24000	2.5×10 ⁻⁶	300	1.5	3	24
MOR-30C	14	15	30	21000	5.3×10 ⁻⁶	530	2	3	39
MOR-34C	16	16	32	18000	8.6×10 ⁻⁶	1000	2.5	3	50
MOR-38C	20	28	56	16000	1.5×10 ⁻⁵	1500	2.5	3	67
MOR-45C	20	30	60	14000	3.2×10 ⁻⁵	2400	3	3	110
MOR-55C	25	45	90	11000	1.0×10 ⁻⁴	4100	4	3	230
MOR-68C	35	80	160	9000	3.3×10 ⁻⁴	6400	4.5	3	440

*1: 无需根据负荷变化修正额定扭矩和最大扭矩。但环境温度高于30°C时，请依据表中的温度修正系数调整额定扭矩及最大扭矩。[MOR]的可使用温度为-20°C~80°C。

*2: 最大轴孔径时的值。

● 额定扭矩的比较



● 环境温度、温度修正系数

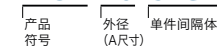
环境温度	温度修正系数
-20°C~30°C	1.00
30°C~40°C	0.80
40°C~60°C	0.70
60°C~80°C	0.55

● 型号指定

MOR-55C-18-20 (1套)



MOR-20-SPCR (单件间隔体)

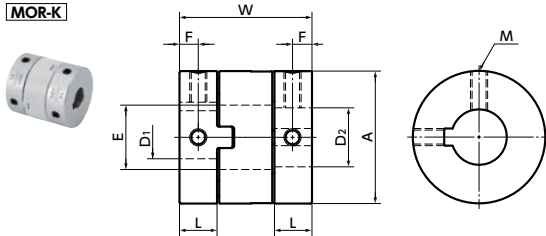


轴孔·键槽追加加工 → P.952 无尘洗净·无尘包装 → P.956 变更为不锈钢螺丝 → P.954

MOR-K 挠性联轴器 - 十字滑块型 - 定位螺丝固定型 + 键槽型

WEB 选型指南 | CAD Download | 高扭矩 | 电绝缘性 | 容许误差调整量大 | 偏心反作用力小

MOR-K



尺寸

单位: mm

型号	A	L	W	E	F	M	螺丝紧固扭矩 (N·m)
MOR-15K	15	4.4	16	8.2	2.2	M3	0.7
MOR-17K	17	4.9	19.8	8.2	2.5	M3	0.7
MOR-20K	20	5.8	21.4	12.2	2.9	M4	1.7
MOR-26K	26	7.3	25.6	14.2	3.7	M4	1.7
MOR-30K	30	10	32.5	16.2	5	M4	1.7
MOR-34K	34	11.1	34	16.2	5.6	M5	4
MOR-38K	38	12.1	40	20.3	6.1	M5	4
MOR-45K	45	13.8	46	22.3	6.9	M6	7
MOR-55K	55	18.7	57	26.5	9.4	M8	15
MOR-68K	68	24	77	38.5	12	M10	30

型号	标准轴孔径 (尺寸容许偏差H8) D1, D2														
	6	8	10	12	14	15	16	18	20	22	25	28	30	35	38
MOR-15K	●	●													
MOR-17K	●	●													
MOR-20K	●	●	●	●											
MOR-26K	●	●	●	●	●										
MOR-30K		●	●	●	●	●									
MOR-34K			●	●	●	●	●								
MOR-38K			●	●	●	●	●	●							
MOR-45K			●	●	●	●	●	●	●						
MOR-55K				●	●	●	●	●	●	●					
MOR-68K					●	●	●	●	●	●	●	●			

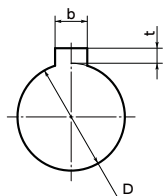
- 所有产品均附带内六角止动螺丝。
- 适用轴径的推荐尺寸公差为h6及h7。
- 也承接1个轴套是键槽型, 另1个轴套是夹紧型等组合的订货。

单位: mm

标准轴孔径 D	键槽		键	
	b	t	基准尺寸	公称尺寸 b×h
6	2	±0.0125	1.0	2×2
8	3	±0.0125	1.4	3×3
10 · 12	4	±0.0150	1.8	4×4
14 · 15 · 16	5	±0.0150	2.3	5×5
18 · 20 · 22	6	±0.0150	2.8	6×6
25 · 28	8	±0.0180	3.3	8×8
30 · 35 · 38	10	±0.0180	3.3	10×8

● 节选自JIS B 1301

● 轴孔部详图



● 轴孔·键槽追加加工 → P.952 | ● 无尘洗净·无尘包装 → P.956 | ● 变更为不锈钢螺丝 → P.954

欢迎洽询 | 可对应, 费用另计 | 可对应, 费用另计

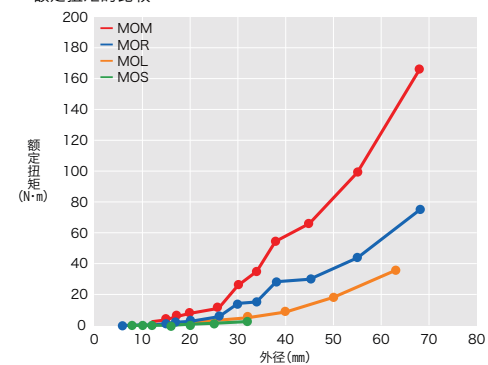
性能

型号	最大轴孔径 (mm)	额定扭矩*1 (N·m)	最大扭矩*1 (N·m)	最高转速 (min ⁻¹)	惯性力矩*2 (kg·m ²)	静态扭转刚性 (N·m/rad)	容许偏心 (mm)	容许偏角 (°)	质量*2 (g)
MOR-15K	8	1.6	3.2	42000	1.4×10 ⁻⁷	80	1	3	4
MOR-17K	8	2.2	4.4	37000	2.8×10 ⁻⁷	120	1.2	3	7
MOR-20K	12	3.2	6.4	31000	5.6×10 ⁻⁷	120	1.2	3	8
MOR-26K	14	6	12	24000	2.0×10 ⁻⁶	300	1.5	3	19
MOR-30K	16	15	30	21000	5.4×10 ⁻⁶	530	2	3	37
MOR-34K	16	16	32	18000	9.0×10 ⁻⁶	1000	2.5	3	51
MOR-38K	20	28	56	16000	1.5×10 ⁻⁵	1500	2.5	3	68
MOR-45K	22	30	60	14000	3.2×10 ⁻⁵	2400	3	3	110
MOR-55K	26	45	90	11000	1.0×10 ⁻⁴	4100	4	3	230
MOR-68K	38	80	160	9000	3.3×10 ⁻⁴	6400	4.5	3	430

*1: 无需根据负荷变化修正额定扭矩和最大扭矩。但环境温度超过30°C时, 请通过表的温度修正系数修正额定扭矩和最大扭矩。**MOR-K**的可使用温度为-20°C~80°C。

*2: 最大轴孔径时的值。

● 额定扭矩的比较



● 环境温度、温度修正系数

环境温度	温度修正系数
-20°C~30°C	1.00
30°C~40°C	0.80
40°C~60°C	0.70
60°C~80°C	0.55

● 型号指定

MOR-26K-8-10 (1套)



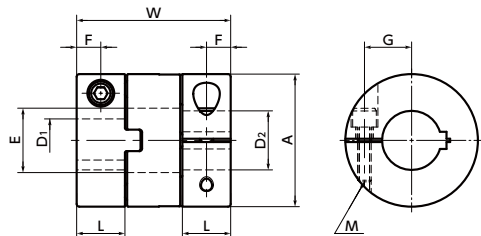
MOR-20-SPCR (单件间隔体)

产品符号 | 外径 (A尺寸) | 单件间隔体

MOR-CK 挠性联轴器 - 十字滑块型 - 夹紧型 + 键槽型

WEB 选型指南 | CAD Download | 高扭矩 | 电绝缘性 | 容许误差调整量大 | 偏心反作用力小

MOR-CK



尺寸

单位: mm

型号	A	L	W	E	F	G	M	螺丝紧固扭矩 (N·m)
MOR-15CK	15	5.8	18.8	8.2	2.9	5	M2.5	1
MOR-17CK	17	7.3	24.5	8.2	3.7	6	M2.5	1
MOR-20CK	20	8.8	27.4	12.2	4.4	7.5	M3	1.5
MOR-26CK	26	9.7	30.4	14.2	4.9	9.5	M3	1.5
MOR-30CK	30	10	32.5	16.2	5	11.1	M4	2.5
MOR-34CK	34	11.1	34	16.2	5.6	12.6	M4	2.5
MOR-38CK	38	12.1	40	20.3	6	14.2	M5	4
MOR-45CK	45	13.8	46	22.3	6.9	16	M5	4
MOR-55CK	55	18.7	57	26.5	9.4	20	M6	8
MOR-68CK	68	24	77	38.5	12	26	M8	16

型号	标准轴孔径 D1, D2													
	6	8	10	12	14	15	16	18	20	22	25	28	30	35
MOR-15CK	●													
MOR-17CK	●													
MOR-20CK	●	●	●											
MOR-26CK	●	●	●	●	●									
MOR-30CK		●	●	●	●									
MOR-34CK			●	●	●	●	●							
MOR-38CK			●	●	●	●	●	●						
MOR-45CK				●	●	●	●	●	●					
MOR-55CK					●	●	●	●	●	●	●			
MOR-68CK						●	●	●	●	●	●	●	●	●

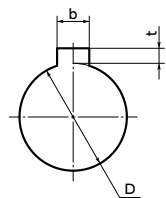
- 所有产品均附带内六角止动螺丝。
- 适用轴径的推荐尺寸公差为h6及h7。
- 也承接1个轴套是夹紧型+键槽型,另1个轴套是夹紧型等组合的订货。
- 安装到D型切口轴时,请注意轴的D型切口面的位置。→ P.284

单位: mm

标准轴孔径 D	键槽		键	
	b	t	基准尺寸	容许偏差
6	2	±0.0125	1.0	+0.1 0
8	3	±0.0125	1.4	+0.1 0
10 · 12	4	±0.0150	1.8	+0.1 0
14 · 15 · 16	5	±0.0150	2.3	+0.1 0
18 · 20 · 22	6	±0.0150	2.8	+0.1 0
25 · 28	8	±0.0180	3.3	+0.2 0
30 · 35	10	±0.0180	3.3	+0.2 0

● 节选自JIS B 1301

轴孔部详图



轴孔·键槽追加加工 → P.952 | 无尘洗净·无尘包装 → P.956 | 变更为不锈钢螺丝 → P.954

欢迎洽询 | 可对应,费用另计 | 可对应,费用另计

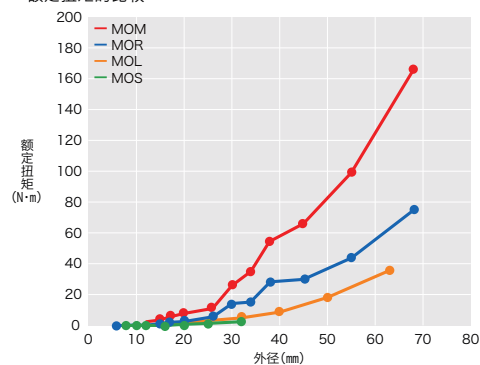
性能

型号	最大轴孔径 (mm)	额定扭矩*1 (N·m)	最大扭矩*1 (N·m)	最高转速 (min ⁻¹)	惯性力矩*2 (kg·m ²)	静态扭转刚性 (N·m/rad)	容许偏心 (mm)	容许偏角 (°)	质量*2 (g)
MOR-15CK	6	1.6	3.2	42000	1.8×10 ⁻⁷	80	1	3	5
MOR-17CK	6.35	2.2	4.4	37000	3.8×10 ⁻⁷	120	1.2	3	9
MOR-20CK	10	3.2	6.4	31000	8.0×10 ⁻⁷	120	1.2	3	13
MOR-26CK	14	6	12	24000	2.5×10 ⁻⁶	300	1.5	3	23
MOR-30CK	14	15	30	21000	5.2×10 ⁻⁶	530	2	3	38
MOR-34CK	16	16	32	18000	8.6×10 ⁻⁶	1000	2.5	3	49
MOR-38CK	20	28	56	16000	1.5×10 ⁻⁵	1500	2.5	3	64
MOR-45CK	20	30	60	14000	3.2×10 ⁻⁵	2400	3	3	110
MOR-55CK	25	45	90	11000	1.0×10 ⁻⁴	4100	4	3	230
MOR-68CK	35	80	160	9000	3.3×10 ⁻⁴	6400	4.5	3	440

*1: 无需根据负荷变化修正额定扭矩和最大扭矩,但环境温度超过30°C时,请通过表的温度修正系数修正额定扭矩和最大扭矩。MOR的可使用温度为-20°C~80°C。

*2: 最大轴孔径时的值。

额定扭矩的比较



环境温度、温度修正系数

环境温度	温度修正系数
-20°C~30°C	1.00
30°C~40°C	0.80
40°C~60°C	0.70
60°C~80°C	0.55

型号指定

MOR-38CK-14-15 (1套)



MOR-20-SPCR (单件间隔体)

产品符号 | 外径 (A尺寸) | 单件间隔体